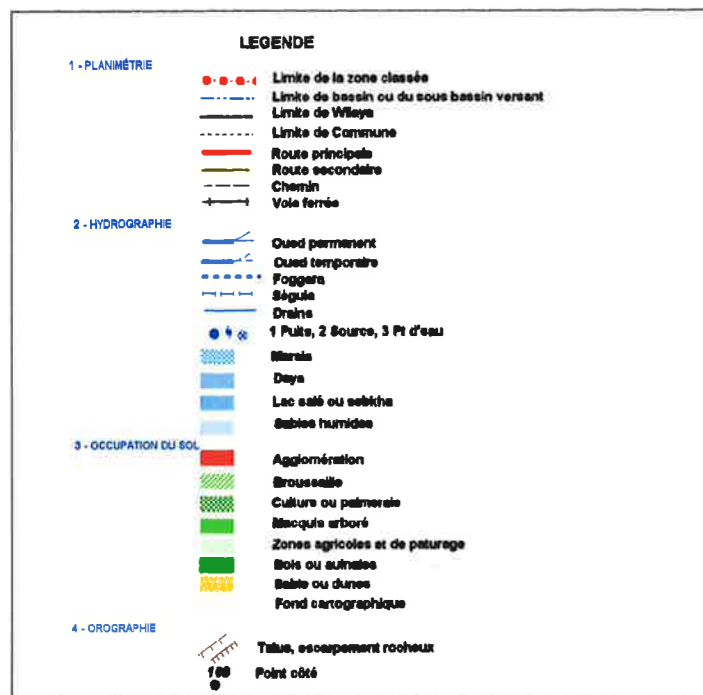
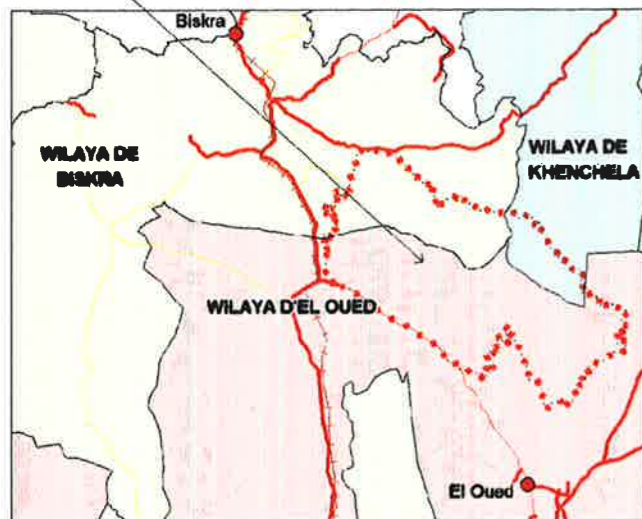
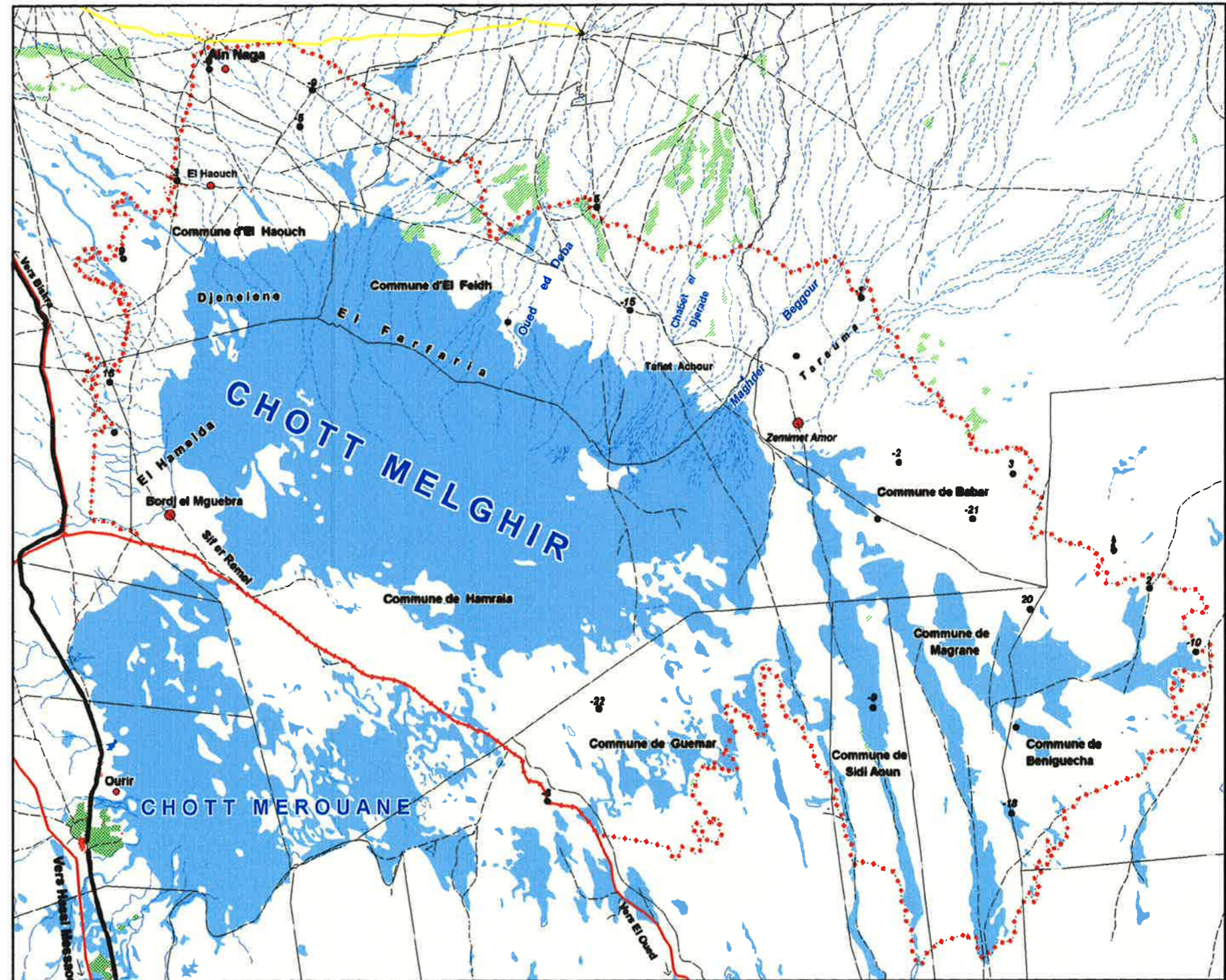


Site classé sur la liste RAMSAR

Surface de la zone classée : 551 500 ha  
 Surface du sous bassin versant (0630) : 1 183 000 ha



## LE CHOTT MELGHIR (WILAYATE D'EL OUED, BISKRA ET KHENCHELA)



Projet financé par le W.W.F International  
 Living Waters Programme