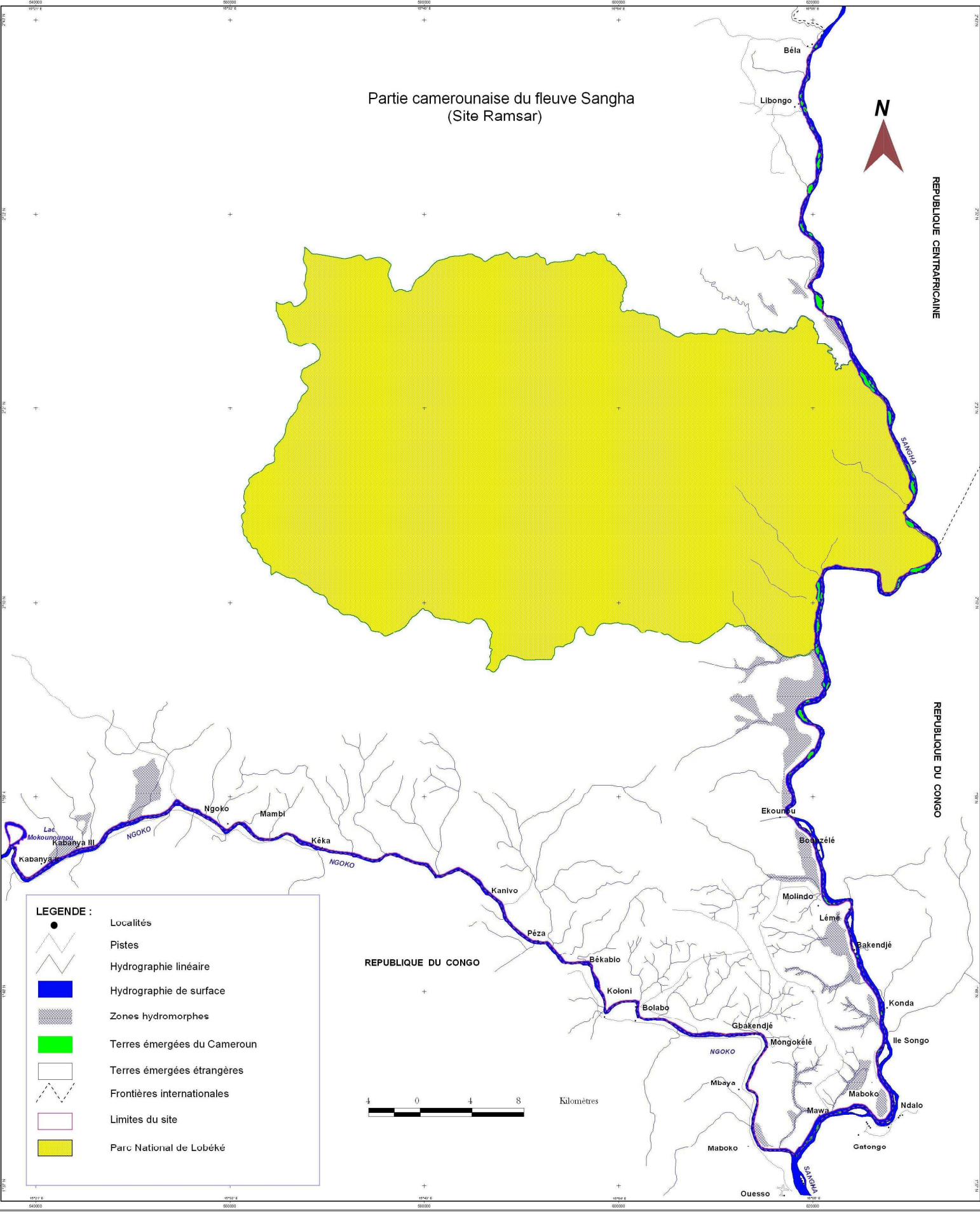


Partie camerounaise du fleuve Sangha (Site Ramsar)



REPUBLIQUE CENTRAFRICAINE

REPUBLIQUE DU CONGO



LEGENDE :

- Localités
- Pistes
- Hydrographie linéaire
- Hydrographie de surface
- Zones hydromorphes
- Terres émergées du Cameroun
- Terres émergées étrangères
- Frontières internationales
- Limites du site
- Parc National de Lobéké

